

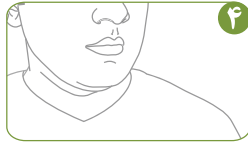


۳-دهانه‌افشانه را در دهان خود، بین دندانها، قرار داده و لبهای خود را اطراف آن ببندید (دهانه را گاز نگیرید). به آرامی شروع به نفس کشیدن از دهان کنید.

هنگامیکه نفس را به داخل می کشید، بطری فلزی را فشار داده تا یک دوز از دارو، هنگام کشیدن نفس، بطور یکنواخت و عمیق، آزاد شود.

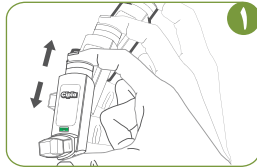


۴-افشانه را از دهان خود خارج کرده و نفس را برای ۱۰ ثانیه یا تا زمانیکه احساس راحتی دارید، نگه دارید سپس نفس خود را خارج نمایید.



نحوه استفاده

۱- به حالت صاف نشسته و یا بایستید، سرپوش را برداشته و به خوبی افشانه را تکان داده و مطابق شکل بطور عمودی در دست گرفته و انگشت شست خود را در ته آن قرار دهید یک یا دو انگشت خود را در بالای بطری فلزی قرار دهید.



۲- نفس خود را کاملاً و به آرامی از دهان خارج کنید.



پیش از استفاده از افشانه:

۱- سرپوش دهانه را جدا کرده و پاکیزگی دهانه را چک نمایید.
۲- افشانه را دور از صورت خود گرفته، بخوبی تکان دهید.



۳- نشانگر عدد ۱۲۰ را نشان می دهد که بیانگر تعداد پاف باقیمانده در افشانه می باشد.

اکنون اسپری سروفلو شما آماده استفاده می باشد.

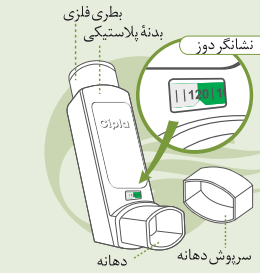
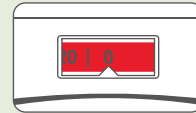
طرز استفاده صحیح از افشانه تنفسی

تست افشانه
قبل از استفاده از افشانه تنفسی برای بار اول یا زمانی که بیش از یک هفته از آن استفاده نکرده اید آزمون شلیک را انجام دهید به این معنی که یکبار آنرا در هوا تست کنید.

بخش های افشانه

باید یک افشانه جدید تهیه کرده و یا با پزشک مشورت نمایید. زمانیکه نشانگر دوز عدد "۰" را نشان می دهد به این معنی است که دارویی در افشانه باقی نمانده و باید آن را دور بیندازید.

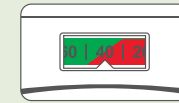
در این زمان ممکن است افشانه خالی به نظر نرسد و به کار کردن ادامه دهد ولی در صورت ادامه استفاده میزان صحیحی از دارو به شما منتقل نمی شود.



افشانه سروفلو شما اکنون دارای نشانگر دوز می باشد که نشان دهنده تعداد پاف موجود بوده و زمانیکه از افشانه استفاده می کنید از اعداد نشانگر کم می شود.

چگونه بدانیم که افشانه سروفلو در حال تمام شدن است:

زمانیکه "۴۰" پاف در افشانه باقیمانده باشد، رنگ نشانگر دوز از سبز به قرمز تغییر می یابد که نشان دهنده اینست که



21074747

اطلاعات بیمار








سالمترول و فلوتیکازون پروپیونات اینهالر
دارای نشانگر دوز
هر ظرف حاوی ۱۲۰ پاف است
فقط جهت استنشاق دهانی



قبل از استفاده از این محصول، این بروشور را به دقت خوانده و مراحل آنرا دنبال کنید.



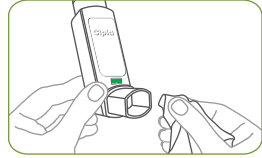
PACKAGING DEVELOPMENT

Product Name: Seroflo inhaler		Material No.: 21074747	Version: 01	Item: Leaflet	Co-ordinator: Shilpa	Artist: Shashikant	Date: 02/01/2019
Colours: BLUE WOOL TEST VALUE 5-8 (LIGHT FASTENING DATA)					 Pantone 185 C  Pantone 354 C  Pantone 377 C  Pantone 425 C  Black		
Design: Unfolded				Supersedes: KP18 A		Software: Illustrator CC	
Fonts: -----				Links: -			
Actual Size: 240 x 115 mm		Size after folding: -		2D Code: 21074747(F), 21074747(B)		Grain Direction : Parallel to length	
Material: 70 GSM Maplitho Paper (From Andhra OR Ballarpur Paper Mill ONLY)						Varnish: -	
Path: F:\Jobs\OTC\Shilpa\Iran\Seroflo\21074747 Seroflo inhaler patient packinsert Iran.ai						Artwork Print Size: <input type="checkbox"/> actual <input type="checkbox"/> scaled	
Instructions / Remark: - • Any deviation must be brought to the notice of packaging development co-ordinator immediately. • For any clarification, please contact packaging development co-ordinator immediately. NO CHANGES IN ARTWORK SHOULD BE DONE BY THE PRINTER • The printer should verify the e-proof against the approved artwork before submitting for approval and the e-proof should have printer details.				Checked by	Artist	Cordinator	file loaded in Server
				Pharma Code	<input type="checkbox"/>	<input type="checkbox"/>	
				2D Code	<input type="checkbox"/>	<input type="checkbox"/>	
				QR Code	<input type="checkbox"/>	<input type="checkbox"/>	
				Bar Code	<input type="checkbox"/>	<input type="checkbox"/>	
				Artwork	<input type="checkbox"/>	<input type="checkbox"/>	
				Spell check	<input type="checkbox"/>	<input type="checkbox"/>	



شرایط نگهداری:

در دمای کمتر از 30°C در وضعیت ایستاده بطوریکه دهانه آن پایین باشد نگهداری نموده و از منجمد شدن جلوگیری نمایید.



هشدار:

■ در صورتیکه دز پیشنهادی، اثر مورد نظر را ایجاد نکرد، حتماً با پزشک خود مشورت نمایید. استفاده بیش از دوز تجویز شده دارو، خطرناک می باشد.

■ بطری فلزی حاوی دارو تحت فشار پر شده است. از سوراخ کردن و یا در آتش انداختن آن حتی زمانیکه خالی شده باشد خودداری نمایید.

■ دور از دسترس کودکان نگهداری نمایید.

■ از تماس محتویات فرآورده با چشم اجتناب نمایید.

■ اعداد شمارشگر را عوض ننمایید.



شستشوی قطعه دهانی:

تمیز نگهداشتن قطعه دهانی پلاستیکی اسپری به منظور عملکرد صحیح آن ضروری می باشد. به این منظور آن را حداقل یکبار در هفته به صورت زیر تمیز کنید:

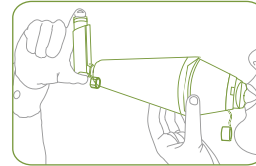
۱- بطری فلزی حاوی دارو را به آرامی از بدنه پلاستیکی افشانه تنفسی بیرون بکشید. سروش دهانی قطعه پلاستیکی را جدا کنید.

۲- داخل و خارج دهانه را با دستمال تمیز و خشک پاک نمایید.

۳- سروش دهانی را مجدداً در جای خود قرار دهید.

۴- هرگز هیچ یک از اجزای افشانه را با آب نشویید و یا در آب غوطه ور ننمایید.

خروج غبار از بالای افشانه و یا اطراف دهان، نشان دهنده استفاده نادرست می باشد.

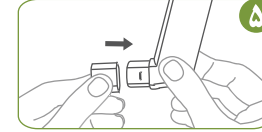


در مواردی که استفاده صحیح افشانه امکان پذیر نمی باشد می توانید افشانه را به همراه Spacer استفاده کنید.

والدین باید به کودکانی که جهت استفاده افشانه (همراه و یا بدون Spacer) نیاز به کمک دارند یاری برسانند.



۵- اگر استفاده از دوز دیگری نیاز است، لطفاً حداقل یک دقیقه صبر کرده، افشانه را تکان دهید و سپس مراحل ۲ تا ۴ را تکرار کنید. پس از استفاده سروش دهانه را ببندید.



۶- دهان خود را بعد از هر بار استفاده با آب بشوئید.

نکات مهم مراحل ۲، ۳ و ۴ را با عجله و به سرعت انجام ندهید. این مسأله مهم است که قبل از آزاد شدن دوز دارو تا حد امکان به آرامی نفس بکشید. این کار را در جلوی آئینه، برای چند بار اول استفاده، تمرین کنید.

